

Typ	U 70
Jmenovitý tlak PN	40
Jmenovitá světlost DN	10 – 200

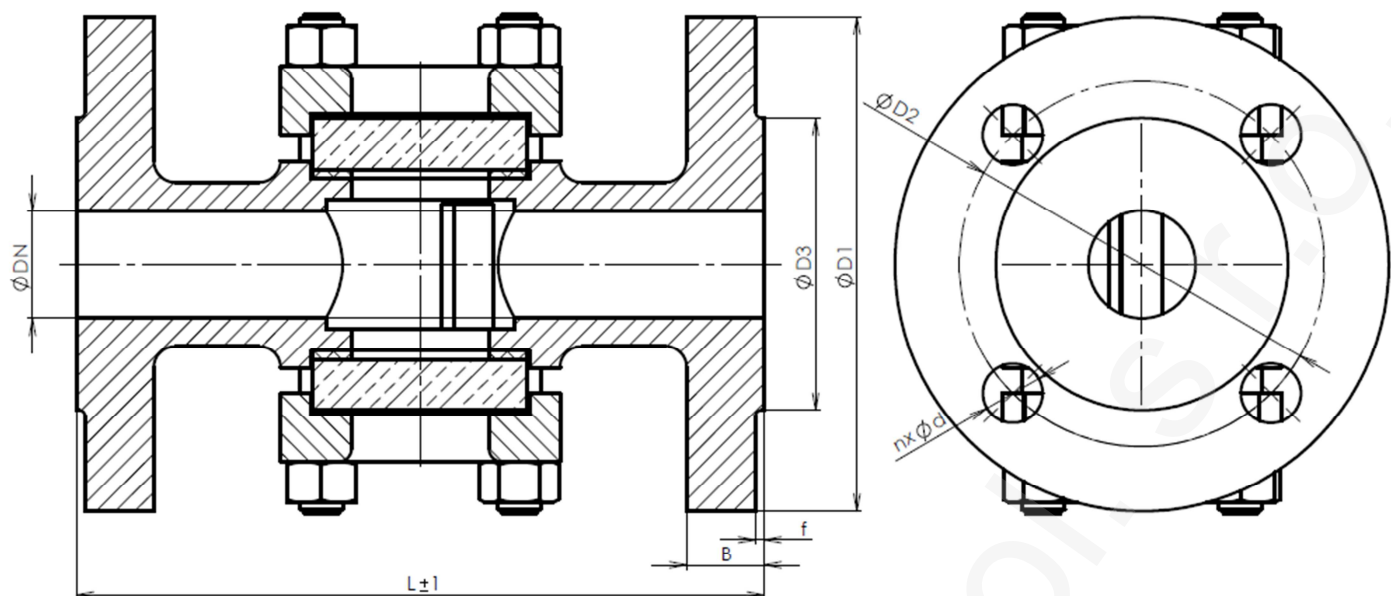
Konstrukce	EN 13709
Přírubové připojení	EN 1092-1
Přivařovací připojení	EN 12627
Stavební délka	EN 558-1
Zkoušení	EN 12266-1
Tlak/Teplota	EN 12516-1

Popis
<p>Průhledítko je určeno pro vizuální kontrolu průtoku kapalin v potrubí, vhodné pro vodu a média odpovídající svou agresivitou nerezovému materiálu tělesa, na žádost zákazníka s indikátorem průtoku (plovák, vrtulka, klapka), pro vyšší teploty lze použít ochrannou slídu.</p>

Pro provozní teploty nad 200°C musí být průhledítko vybaveno ochrannou slídou.

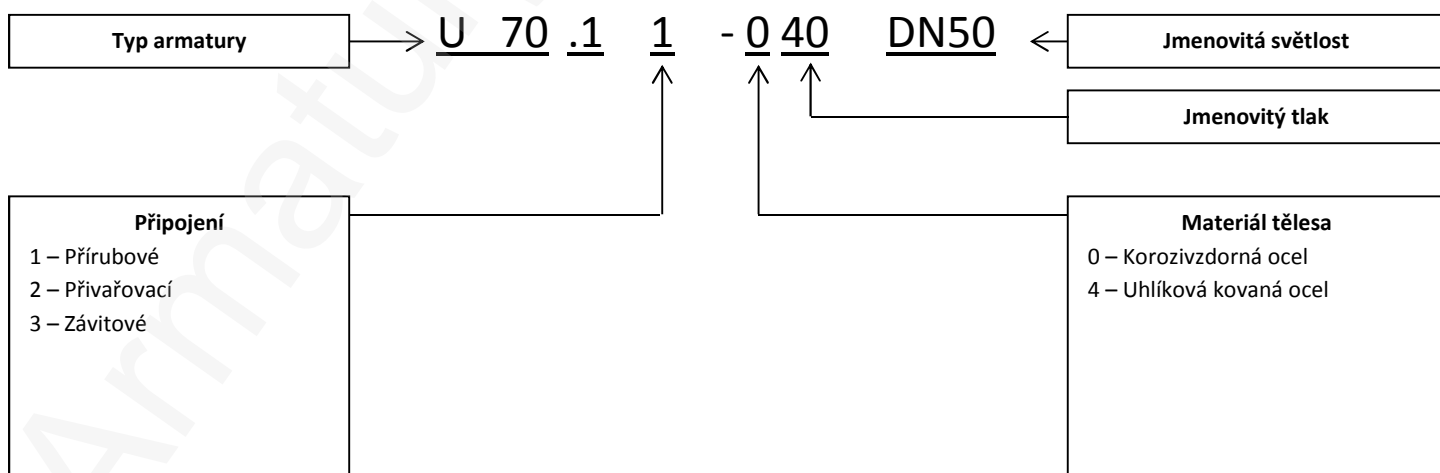
Poz.	Díl	Materiál	
		-20 °C ÷ +200 (300) °C	-196 °C ÷ +200 (300) °C
		Značka (číslo)	Značka (číslo)
1	Těleso	S355J2 (11523)	X5CrNi18-10 (1.4301)
2	Víko	S355J2 (11523)	X5CrNi18-10 (1.4301)
3	Sklo	Borosilikátové sklo (+slída)	Borosilikátové sklo (+slída)
4	Šroub	C45 (1.1191)	X5CrNi18-10 (1.4301)
5	Matice	DIN 8 + Zn	DIN A2
6	Těsnění	TEMAGRAPH Fi / RGS-4	TEMAGRAPH Fi / RGS-4

Specifikace ostatních materiálů na vyžádání



Hlavní a přípojovací rozměry

DN	10	15	20	25	32	40	50	65	80	100	125	150	200
D1	90	95	105	115	140	150	165	185	200	235	270	300	375
D2	60	65	75	85	100	110	125	145	160	190	220	250	320
D3	40	45	58	68	78	88	102	122	138	162	188	218	285
B	16	16	18	18	18	18	20	22	24	24	26	28	34
f	2	2	2	2	2	3	3	3	3	3	3	3	3
n	4	4	4	4	4	4	4	8	8	8	8	8	12
d	14	14	14	14	18	18	18	18	18	22	26	26	30
L1, L2	130	130	150	160	180	200	230	290	310	350	400	480	600



ADRESA: Armatury Klad, spol. s r.o., Janská 22, 746 01 OPAVA
 KONTAKT: ☎ + 420 553 621 058, ☎ 553 624 496, klad@klad.cz, www.klad.cz